

POSADAS 2040

Inteligente, Sustentable y Sostenible.

Arq. Eduardo Saldivia

Febrero 2020



AVENIDAS

- 1995 -

POSADAS 2040

Inteligente, Sustentable y Sostenible.



AVENIDAS
- 1995 -

Video introducción

<https://www.youtube.com/watch?v=6qwthmj6KzY>



[1] ¿Qué es Inteligente?

[2] Plan Estratégico Posadas 2022

[3] Plan Estratégico Territorial (2010)

[4] Plan Urbano Ambiental (2012)

[5] Plan Forestal Urbano (2013)

[6] Nueva Agenda Urbana (2016)

[7] Política Nacional Urbana

[8] Agenda ODS 2030

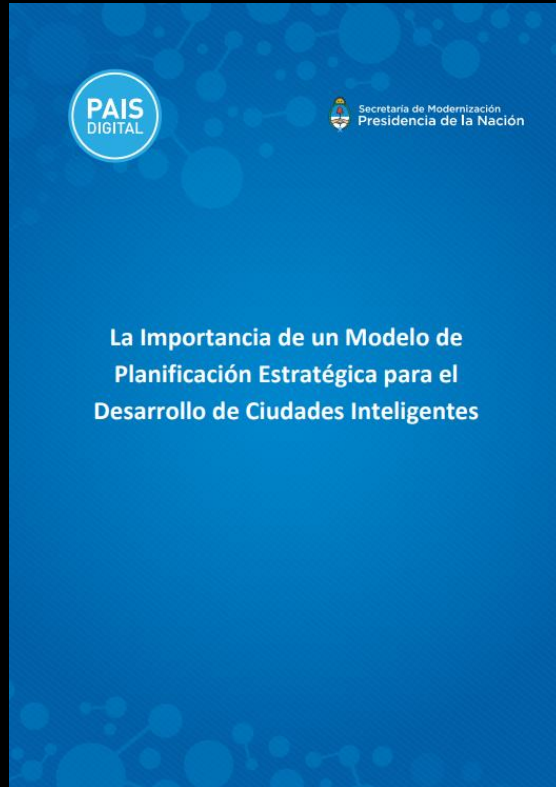
[9] Planners for Climate Action

[10] Plan Estratégico Territorial (2018)

[11] Modelo País Digital

Plan Estratégico Posadas 2040

Conclusiones



¿Qué es Inteligente?

- Calidad de vida
- Infraestructura y servicios
- Información y la Comunicación (TIC)
- Gente, ciudadanos y sociedad
- Ambiente y sostenibilidad
- Gobernanza y administración
- Economía y finanzas
- Movilidad

Definición

*Una **Ciudad Inteligente** es aquella que **usa la tecnología** para **abordar de forma innovadora** los desafíos de la ciudad y las demandas y necesidades de sus ciudadanos y visitantes. A través del **uso eficiente de los recursos y el desarrollo de soluciones colaborativas, inclusivas y sustentables**, la **ciudad inteligente mejora** la experiencia y potencia **la calidad de vida** de quienes interactúan con ella.*

*Ministro de Modernización, Innovación y Tecnología
Buenos Aires, 2014.*

Modelo



Fig. 1: Dimensiones del Modelo de Ciudades Inteligentes

Plan Estratégico Posadas 2022



- Urbis (1957)
- Vivanco (1971)

- Planeamiento
- Empleo
- Cultura
- Tecnología

Posadas, centro regional de turismo y servicios, reconocida como ciudad cultural y polo de innovación con desarrollo productivo, que promueve el crecimiento inclusivo y sostenible, posicionada como el Gran Portal Urbano de la Selva Misionera.

*Municipalidad de Posadas
Misiones, 2010.*

EJES / PROGRAMAS / PROYECTOS

Eje Estratégico:

Integración Urbana y Calidad Ambiental

Programa: Desarrollo urbano

Proyectos del programa:

- Plan de ordenamiento urbano.
- Plan de gestión ambiental.
- Plan Maestro de infraestructuras.
- Plataforma logística productiva.
- Agenda metropolitana.

Programa: Imagen de ciudad y espacios públicos

Proyectos del programa:

- Frente fluvial y grandes parques urbanos.
- Equipamientos urbanos singulares.
- Revalorización de espacios y sitios de identidad paisajística y patrimonial.
- Espacios públicos de calidad.

Programa: Movilidad, transporte y articulación territorial

Proyectos del programa:

- Sistema de transporte de pasajeros.
- Jerarquización y completamiento vial.
- Movilidad y accesibilidad ciudadana.

Programa: Completamiento e integración urbana

Proyectos del programa:

- Políticas habitacionales con modelos alternativos.
- Nuevas centralidades.
- Centros de inclusión territorial.
- Áreas de revitalización y renovación urbana.

Eje Estratégico:

Competitividad, Empleo e Innovación

Programa: Posadas es turismo

Proyectos del programa:

- Posadas, puerta turística a la selva.
- Ciudad de congresos y eventos.
- Red de servicios turísticos.
- Consejo asesor turístico municipal.

Programa: Competitividad productiva e industrial

Proyectos del programa:

- Redes de cooperación para el desarrollo sectorial.
- Parque Industrial.
- Polo mueblera Posadas.
- Cinturón verde agrícola Posadas.

Programa: Fortalecimiento de la capacidad comercial y logística

Proyectos del programa:

- Descubrir nuestros productos, disfrutar nuestros servicios.
- Red logística multimodal.
- Formalización económica.

Programa: Empleo y desarrollo de competencias laborales

Proyectos del programa:

- Red permanente de formación para el trabajo.
- Promoción y gestión de empleo.
- Promoción de microemprendimientos socioproductivos.

Programa: Polo de calidad, innovación y tecnología

Proyectos del programa:

- Centro de información e inteligencia empresarial.
- Red de articulación tecnológica.
- Marca local "Producto de Posadas".
- Sistema de calidad turística.

Eje Estratégico:

Inclusión Social e Identidad Local

Programa: Inclusión social y convivencia ciudadana

Proyectos del programa:

- Centros de inclusión territorial.
- Unidad de coordinación de políticas sociales y de salud.
- Observatorio Municipal de políticas sociales.
- Centros de resolución alternativa de conflictos.
- Posadas, yo te quiero.

Programa: Posadas saludable

Proyectos del programa:

- Posadas nos cuida.
- Escuela de salud.
- Centro de enfermedades emergentes y vectoriales.
- Centro coordinador municipal de emergencias y catástrofes.

Programa: Identidad local e integración territorial

Proyectos del programa:

- Diversa: Centros de la memoria y la identidad local.
- Consejos territoriales de cultura y deporte.
- Mesas de integración regional.

Eje Estratégico:

Modernización Municipal y Participación

Programa: Gobierno municipal moderno y estratégico

Proyectos del programa:

- Fortalecimiento estratégico municipal.
- Municipio moderno y cercano.
- Desarrollo continuo de los recursos humanos municipales.
- Gestión de recursos financieros.

Programa: Gestión descentralizada y cercana

Proyectos del programa:

- Descentralización municipal.
- Equipo de proyectos de desarrollo urbano-barriales.
- Mesas de acuerdo territoriales.

Programa: Gestión articulada

Proyectos del programa:

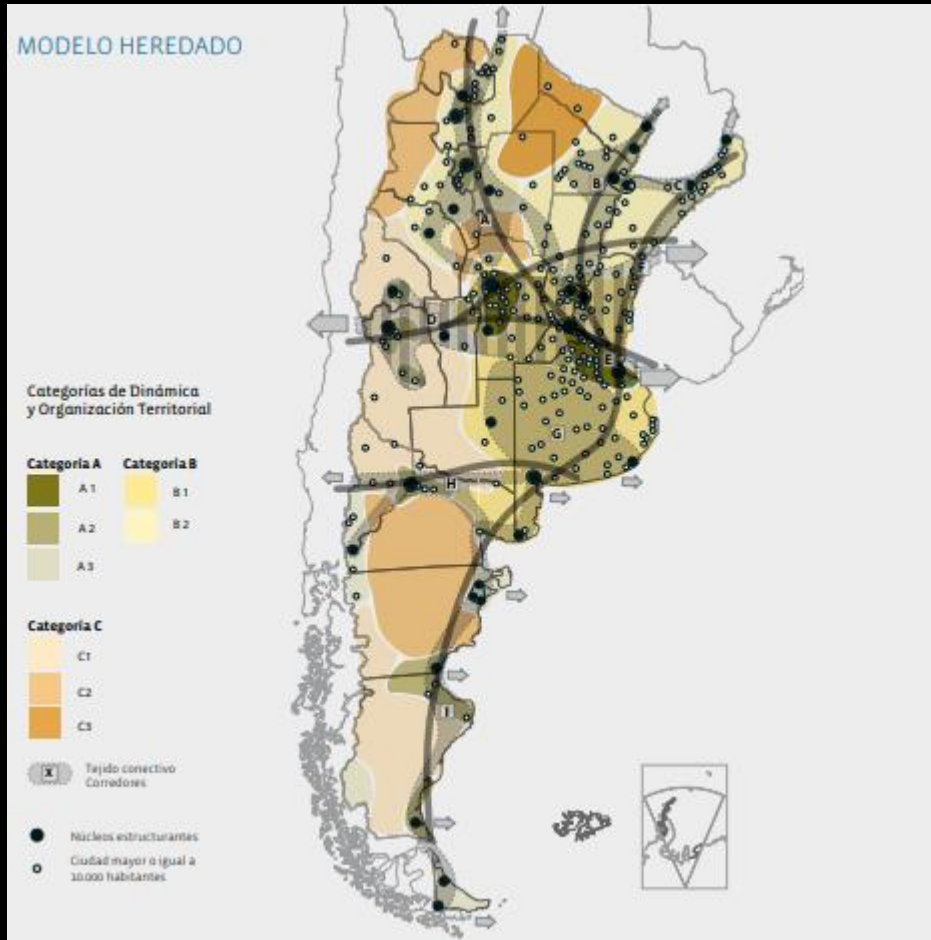
- Consejo interinstitucional de seguimiento PEP 2022.
- Mesas de concertación local.
- Posadas participa.
- Instituto de desarrollo metropolitano e internacional.

Plan Estratégico Territorial (2010)



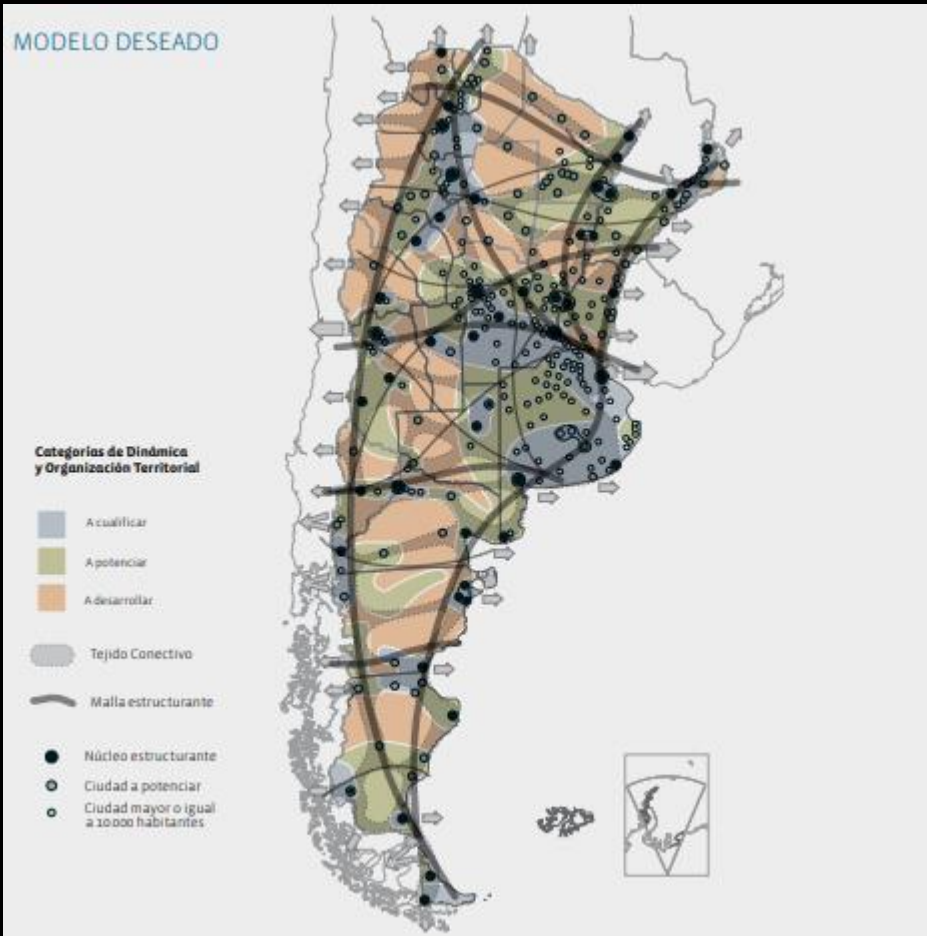
¿Qué país queremos?

Modelo heredado



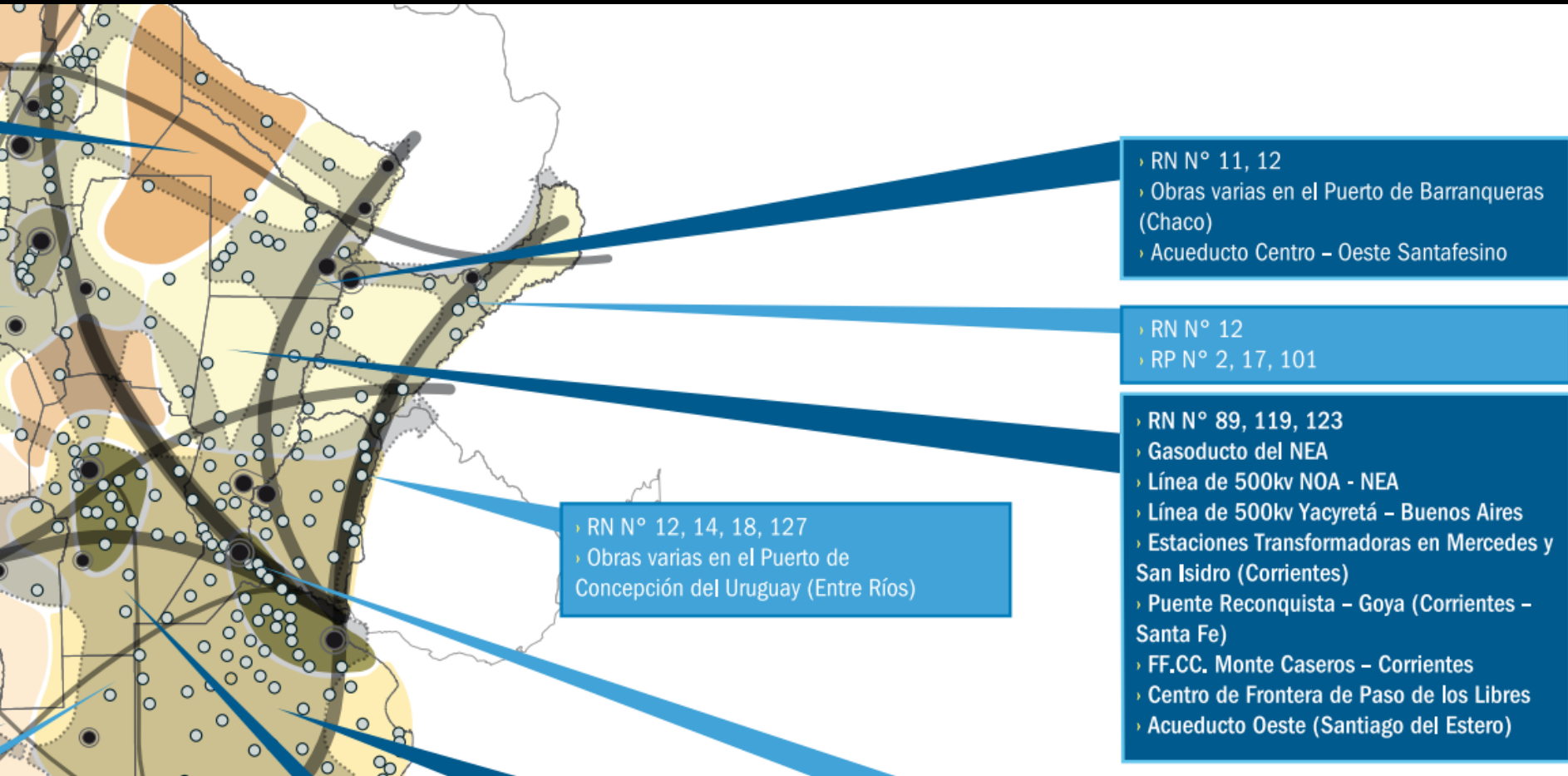
- Asimetrías
- Desconexiones
- Centralidad

Modelo Deseado

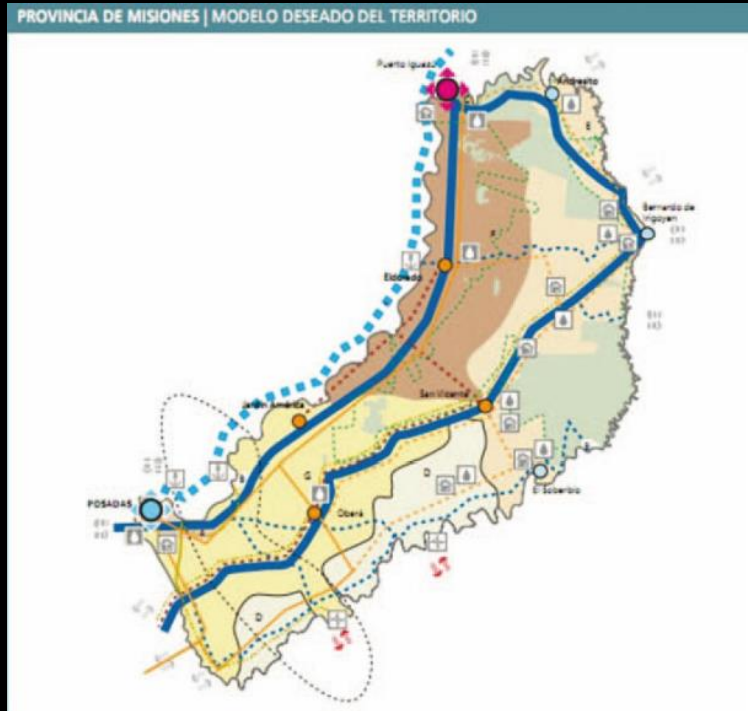


- Federal
- Conectar
- Descentralizar

Obras específicas - Infraestructura

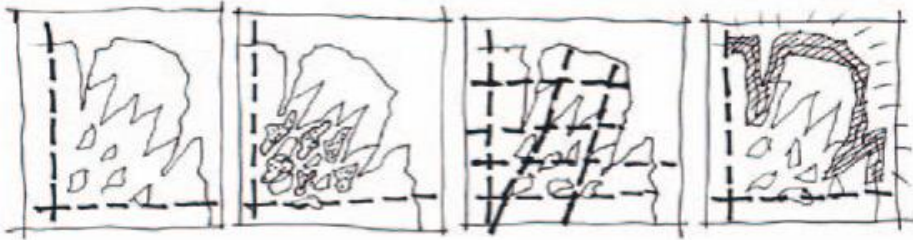


Plan Urbano Ambiental Posadas (2012)

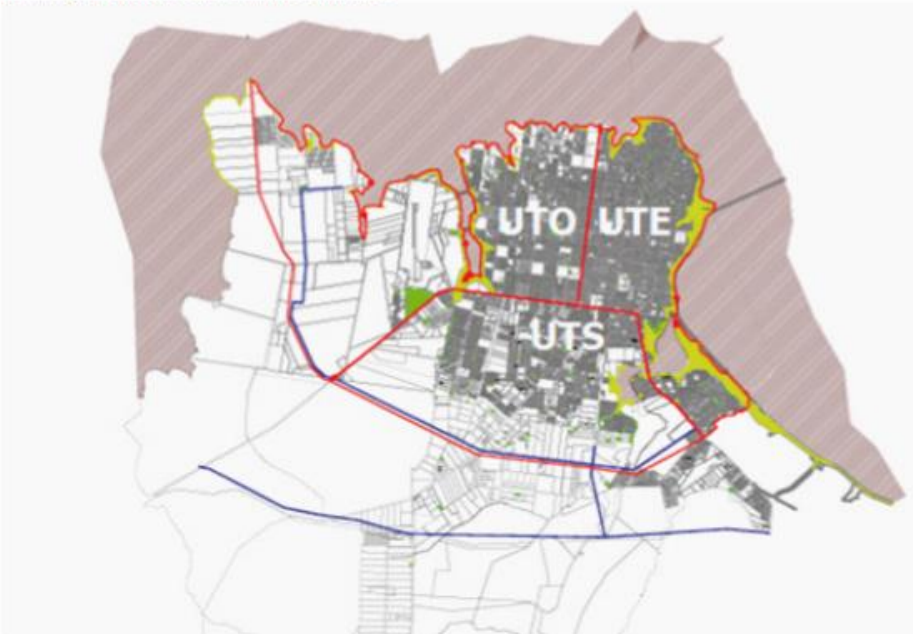


¿Qué espera de nosotros el PET?

Plan Urbano Ambiental Posadas (2012)



La estrategia de intervención: las unidades territoriales



- Reconoce “problemitas”
- Ordena el crecimiento de la ciudad
- Nueva Zonificación
- Nuevo Código de edificación (cocheras, superficies)
- Terrenos vacantes (9 m²/Hab)
- Patrimonio (anterior a 1960)

Plan Forestal Urbano (UEPE - 2013)



- ¿Qué plantar?
- Ficha de cada especie
- ¿Dónde plantarlo?

POSADAS 2040

Inteligente, Sustentable y Sostenible.

Especies seleccionadas para las principales calles y avenidas de Posadas.

Principales Calles y Avenidas	Arbolado Propuesto
Centro	
Avenida Bartolomé Mitre	Caña fistula, Cedro misionero, Pitanga
Avenida Corrientes	
Avenida Comandante Andresito Guacurari	
Avenida Roque Saenz Peña	
Calle Salta	Caroba y Cedro misionero
Sentido Este-Oeste	
Avenida Justo José de Urquiza	Caña fistula, Lapacho rosado, amarillo
Avenida Leandro N. Alem	Lapacho rosado y Camboata
Avenida Centenario	Caña fistula y Alecrim
Avenida Tambor de Tacuari	Caña fistula, Lapacho rosado, amarillo
Avenida López y Planes	Lapacho rosado y Camboata
Avenida Blas Pareja	Caña fistula y Alecrim
Avenida Almirante Brown	Caña fistula y Camboata
Avenida Martín Fierro	Lapacho rosa y Alecrim
Avenida Chacabuco	Aguay
Avenida Ituzingó	Caña fistula
Avenida Bustamante	Lapacho rosa y Cedro misionero
Avenida Andresito	Lapacho amarillo
Avenida Santa Cruz	Aguay
Avenida Cuarenta Travesía Urbana	Lapacho rosa y Camboata
Sentido Norte-Sur	
Avenida Ulises López	Lapacho rosa y Pindó
Avenida Eva Perón	Aguay
Avenida Vivanco	Caroba
Avenida Jauretche	Lapacho rosa y Aguay
Avenida Areco [115]	Lapacho rosa y Caroba
Avenida L. G. San Martín	Lapacho rosa y Caña fistula
Avenida Santa Catalina	Caña fistula y Aguay
Avenida Francisco de Haro	Alecrim y Lapacho amarillo
Avenida República Oriental del Uruguay	Lapacho rosa y Aguay
Avenida Rademacher	Caña fistula y Aguay
Avenida López Torres	Caña fistula y Alecrim
213 Alicia Moreau de Justo	Lapacho rosa y Aguay
147	Caña fistula y Aguay
Juan José Paso	Caña fistula y Cedro misionero
131	Lapacho rosa y Aguay



Caña Fistola B

Nombre científico

Peltophorum dubium (Spreng.)

Taub.

Origen

Nativa

Hábito

Árbol perenne

Longevidad

150 años aproximadamente

Tiempo de desarrollo

en 2 años 6 metros de altura

Recomendada para

Bordes de parques. Avenidas

con bulevares. Calles y avenidas

paseo. Avenidas con canteros

FAMILIA

Fabaceae

FORMA

Es un árbol caduco que alcanza una altura de 20 a 30 metros de altura con un diámetro de 40 a 200 cm. El tronco es acanalado en la base derecho o suavemente tortuoso. La copa es grande, ancha y aplanada en la cima.

DESCRIPCIÓN BOTÁNICA

La corteza externa es castaño grisácea con grietas longitudinales. Las hojas son compuestas alternas bipinadas, de 15 a 40 cm de largo. La inflorescencia es una panícula terminal con flores amarillas que presentan 5 pétalos redondeados y extendidos. El fruto es una vaina indehisciente castaña, samaroides, alada. Posee de 1 a 3 semillas castañas claras oblongas de 5 a 8 mm cm de largo. Los frutos permanecen en el árbol durante mucho tiempo.

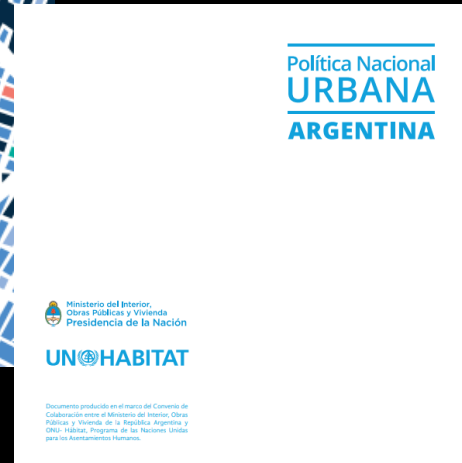
ECOLOGÍA

Las flores abundantes presentan una gran cantidad de néctar lo que convierten a la especie en buena melífera. Es una especie heliófita y desempeña un papel pionero en las selvas abierta y matorrales. Los requerimientos nutricionales a nivel del suelo son muy bajos por lo que es recomendada para plantaciones donde el suelo es muy pobre en contenidos nutricionales.

Nueva Agenda Urbana (ONU, 2016)



- Ciudades Sostenibles
- Compromiso internacional



(6 y 7)



LA NUEVA AGENDA URBANA PROMUEVE UNA
CIUDAD PARTICIPATIVA

Una ciudad en la que se promueve la libre participación de todos sus habitantes, generando un sentido de pertenencia no excluyente que mejora la cohesión social y las interacciones culturales como base de sociedades plurales, multiculturales y vivas.

EN HABITAT III, JUNTOS DECIDIMOS
EL FUTURO DE LAS CIUDADES.
SÉ UN CIUDADANO HABITAT III.
IVEN A QUITO!

www.habitat3.org
#Habitat3 #NuevaAgendaUrbana



LA NUEVA AGENDA URBANA PROMUEVE UNA
CIUDAD SEGURA

Una ciudad que no tiene fronteras para sus ciudadanos, donde los espacios públicos son la clave para construir comunidades plurales y pacíficas, evitando la estigmatización de grupos sociales.

EN HABITAT III, JUNTOS DECIDIMOS
EL FUTURO DE LAS CIUDADES.
SÉ UN CIUDADANO HABITAT III.
IVEN A QUITO!

www.habitat3.org
#Habitat3 #NuevaAgendaUrbana



LA NUEVA AGENDA URBANA PROMUEVE UNA
CIUDAD RESILIENTE

Una ciudad capaz de resistir y de recuperarse rápidamente de los riesgos humanos, sociales y medioambientales, minimizando el impacto y la vulnerabilidad de sus ciudadanos.

EN HABITAT III, JUNTOS DECIDIMOS
EL FUTURO DE LAS CIUDADES.
SÉ UN CIUDADANO HABITAT III.
IVEN A QUITO!

www.habitat3.org
#Habitat3 #NuevaAgendaUrbana



LA NUEVA AGENDA URBANA PROMUEVE UNA
CIUDAD SOSTENIBLE

Una ciudad que planifica su futuro medioambiental, social y económico a través de soluciones innovadoras que a la vez generan prosperidad y respetan los recursos naturales.

EN HABITAT III, JUNTOS DECIDIMOS
EL FUTURO DE LAS CIUDADES.
SÉ UN CIUDADANO HABITAT III.
IVEN A QUITO!

www.habitat3.org
#Habitat3 #NuevaAgendaUrbana



LA NUEVA AGENDA URBANA PROMUEVE UNA
CIUDAD INCLUSIVA

Una ciudad en la que todos sus habitantes, de las generaciones presentes y futuras sin discriminación de ningún tipo, puedan disfrutar libremente de todos los espacios físicos, políticos y sociales, ejerciendo de igual manera el derecho a una vivienda adecuada y a tener acceso a los bienes y servicios públicos.

EN HABITAT III, JUNTOS DECIDIMOS
EL FUTURO DE LAS CIUDADES.
SÉ UN CIUDADANO HABITAT III.
IVEN A QUITO!

www.habitat3.org
#Habitat3 #NuevaAgendaUrbana



LA NUEVA AGENDA URBANA PROMUEVE UNA
CIUDAD COMPACTA

Una ciudad planificada para favorecer el uso mixto y público del suelo, valorizando los espacios dentro del perímetro urbano y favoreciendo la movilidad colectiva. La densidad urbana evita la creación de suburbios o barrios dormitorio y mejora la calidad de vida de los ciudadanos.

EN HABITAT III, JUNTOS DECIDIMOS
EL FUTURO DE LAS CIUDADES.
SÉ UN CIUDADANO HABITAT III.
IVEN A QUITO!

www.habitat3.org
#Habitat3 #NuevaAgendaUrbana

POSADAS 2040

Inteligente, Sustentable y Sostenible.

4

AVENIDAS

- 1995 -

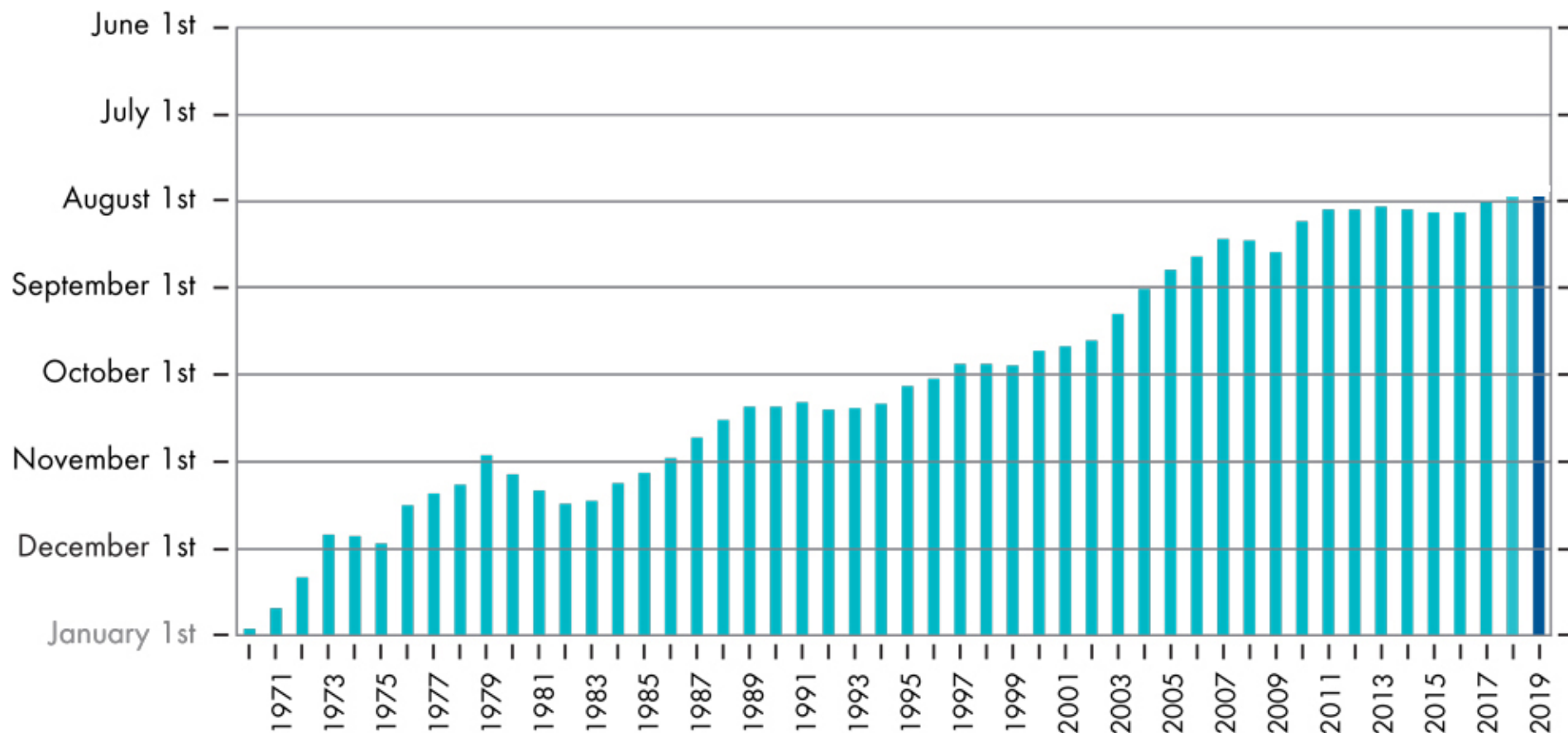


1 Earth

Earth Overshoot Day 1970-2019



1.75 Earths



Source: Global Footprint Network National Footprint Accounts 2019

POSADAS 2040

Inteligente, Sustentable y Sostenible.



AVENIDAS

- 1995 -



OBJETIVOS DE DESARROLLO SOSTENIBLE

(8)



Lograr que las ciudades y los asentamientos humanos sean inclusivos, seguros, resilientes y sostenibles

Metas y Objetivos

¿El urbanismo puede salvar el mundo?

WUF10 (14/2/2020) vs SAPLAT

POSADAS 2040

Inteligente, Sustentable y Sostenible.



roberto monterverde @rmmonteverde · 11 feb.

Con todo respeto, no estaría tan seguro q con una buena planificación podamos superar temas como la pobreza.

Podríamos afirmar q el problema de las ciudades latinoamericanas sería una mala planificación?

Todas las ciudades de AL planificamos mal y x eso no superamos la pobreza?

ONU-Habitat @onuhabitat · 11 feb.

Este mes de Febrero, el sistema de @UN ha elegido el #ODS11 como Objetivo del mes. Las #ciudades bien planificadas pueden contribuir significativamente a abordar los desafíos globales, incluida la pobreza y el #CambioClimatico.

👉 bit.ly/2Siihet

#WUF10



4

6

15

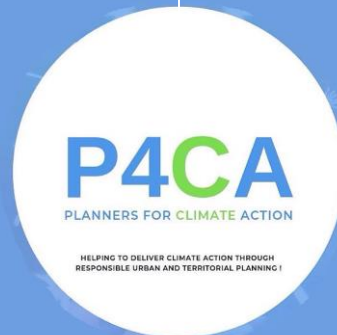


Planificadores por el Cambio Climático (ONU-HABITAT, 2019)

Planners4Climate.org

Proyectos
Diseños
Trabajos

Papers
Investigaciones
Artículos





No hay un mundo B



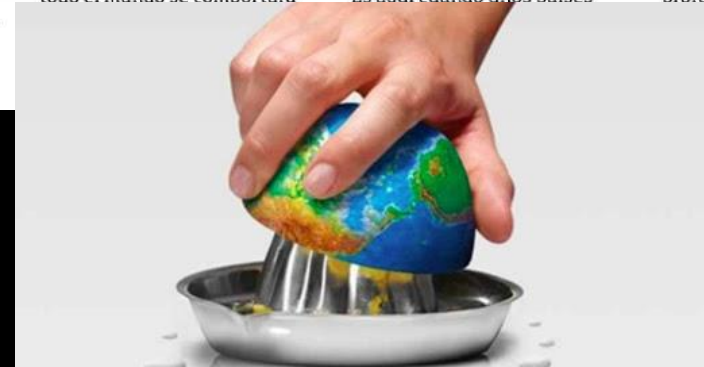
Por Eduardo Saldivia
Arquitecto. Docente de la Facultad
de Arquitectura de la UCSF

El 21 de octubre de 1993, el mundo ya había gastado los recursos naturales disponibles para todo ese año y que tardan un año en regenerarse. Todo lo que siguió el resto de ese año fue en deterioro del planeta. Si ya se habían usado todos los árboles cultivados por la forestoindustria y seguía haciendo falta madera, esos

Footprint Network. Actualmente, la huella ecológica de muchos países es mayor de lo que el planeta puede soportar. Según la organización suiza Fondo Mundial para la Naturaleza, si todo el mundo se comportara

faltante. Según el estudio de la universidad inglesa Anglia Ruskin, la sociedad - con su estilo de vida actual - no sobrevivirá más allá del 2050. Pero estamos a tiempo y todavía tenemos una opción. Es aquí cuando unos países

colabora
climático
Hábitat
el progra
"Planific
climática
participa
profesio
ora
nto
ar a
par e
nte



Video manifestantes

<https://www.instagram.com/p/B3A1CTuFocW/>

POSADAS 2040

Inteligente, Sustentable y Sostenible.



PET ACTUALIZADO
(2018)



Plan Estratégico Territorial (2018)



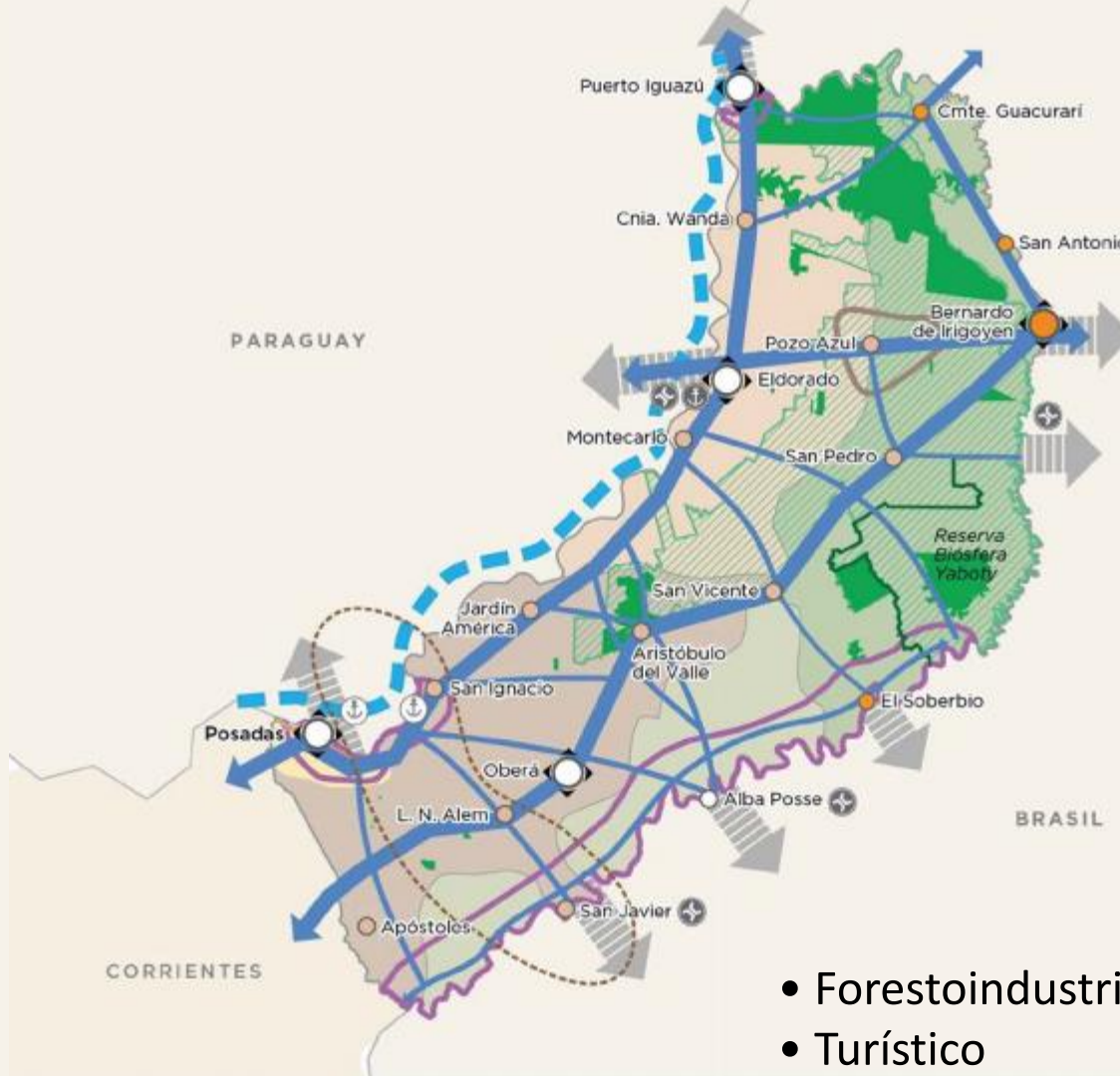
Corredores económicos

- Aspectos a potenciar
- Aspectos a cualificar

POSADAS 2040

Inteligente, Sustentable y Sostenible.

MISIONES DESEADO



Modelo País Digital



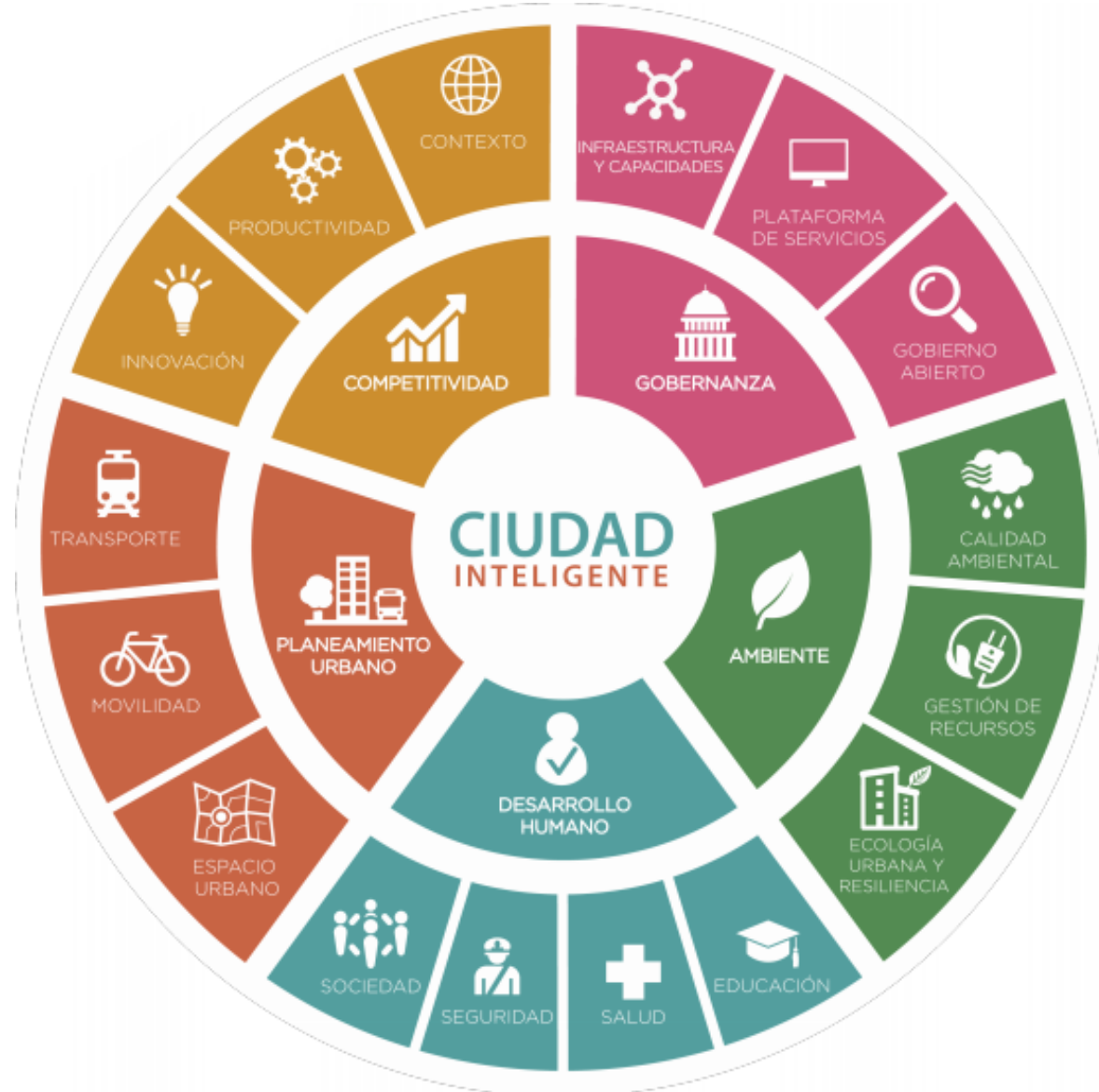
- Protagonismo a las comunas
- Ordena el crecimiento de la ciudad

POSADAS 2040

Inteligente, Sustentable y Sostenible.



AVENIDAS
- 1995 -





Dimensión Planeamiento Urbano:

- Esacio Urbano:** Está compuesto por aspectos físicos que delinear la estructura sobre la cual se desenvuelve la vida en las ciudades, y por aspectos sociales que son los roles que se desempeñan o que dictan las pautas para que se delinee el espacio construido.
- Movilidad:** Se refiere al conjunto de desplazamientos que realizan las personas en el territorio, los hábitos y las conductas para realizar los mismos. Contempla las condiciones del servicio de transporte y la calidad del espacio urbano para facilitar el desarrollo del mismo.
- Transporte:** Se concentra en revisar temas de infraestructura tanto física como móvil, que son determinantes en el factor para la movilidad urbana, al igual que marcan la tendencia de efectos que puede tener sobre los aspectos físicos, sociales y ambientales de la ciudad.



Dimensión Planeamiento Urbano:

- Espacio Urbano:** Está compuesto por aspectos físicos que delinear la estructura sobre la cual se desenvuelve la vida en las ciudades, y por aspectos sociales que son los roles que se desempeñan o que dictan las pautas para que se delinee el espacio construido.
- Movilidad:** Se refiere al conjunto de desplazamientos que realizan las personas en el territorio, los hábitos y las conductas para realizar los mismos. Contempla las condiciones del servicio de transporte y la calidad del espacio urbano para facilitar el desarrollo del mismo.
- Transporte:** Se concentra en revisar temas de infraestructura tanto física como móvil, que son determinantes en el factor para la movilidad urbana, al igual que marcan la tendencia de efectos que puede tener sobre los aspectos físicos, sociales y ambientales de la ciudad.

Plan Estratégico Posadas 2040

Protagonistas:

Ciudad inclusiva con la mujer.

Soberanía alimentaria provincial.

Área metropolitana Posadas-Encarnación

Movilidad sustentable.

POSADAS 2040

Inteligente, Sustentable y Sostenible.



Ciudades aptas para niños



Por Eduardo Saldivia
Arquitecto. Admitido en P4CA de ONU-Habitat. Planificadores por la Acción Climática

Según los manuales de vivienda sustentable elaborados por Nación en 2018, uno no debería vivir a más de 100 cuadras del centro de una ciudad, con sus hospitales, oficinas de atención municipal, centros comerciales o bancos. Esto significa 20 minutos de auto, 45 en bicicleta o 2 horas caminando. Fueron maestros del movimiento moderno en la arquitectura, como LeCorbusier, quienes proponían las

fútbol en lugares que no estaban planeados para actividades deportivas ni joga bonito. Para los urbanistas, Brasilia no fue todo fracaso, también fue un gran aprendizaje. Aprendimos que la ciudad debe ser inclusiva, diversa, y que su riqueza está en la mixtura de actividades. El arquitecto Jaime Lerner -también brasileño- dice que las ciudades son como el caparazón de una tortuga y no se puede separar en porciones, vivir por acá, trabajar por allá. Si

uso del auto particular, cambiar nuestro estilo de vida y cuidar nuestro ecosistema. Gente caminando, biciusuarios y -a futuro- colectivos eléctricos, significarían el 90% menos de emisión del CO2 que emitimos actualmente. En Melbourne, se incentivó a las personas a caminar en lugar de ir al centro en auto, haciendo del peatón la prioridad del espacio público. La mitad de los chicos que iban a clases en auto -llevados por sus padres-

Todo por En la vere espacio p pueden h dos carril -que sirve auto por l para uso e que llevar por hora. l tener una exclusivo colectivo: del tránsito

Avanzar en aspectos como:

La mujer en el diseño del hogar

La mujer en el transporte público (Paradas y tarifas)

Dispersión de soluciones habitacionales que no solucionan
10 + 30 + 60

Movilidad y transporte urbano, colectivo bicis y peatonales.

SteetMix

POSADAS 2040

Inteligente, Sustentable y Sostenible.

4

AVENIDAS
- 1995 -



POSADAS 2040

Inteligente, Sustentable y Sostenible.



AVENIDAS
- 1995 -

Design Thinking (2019)

<https://www.instagram.com/p/B5NxsATpR1e/>

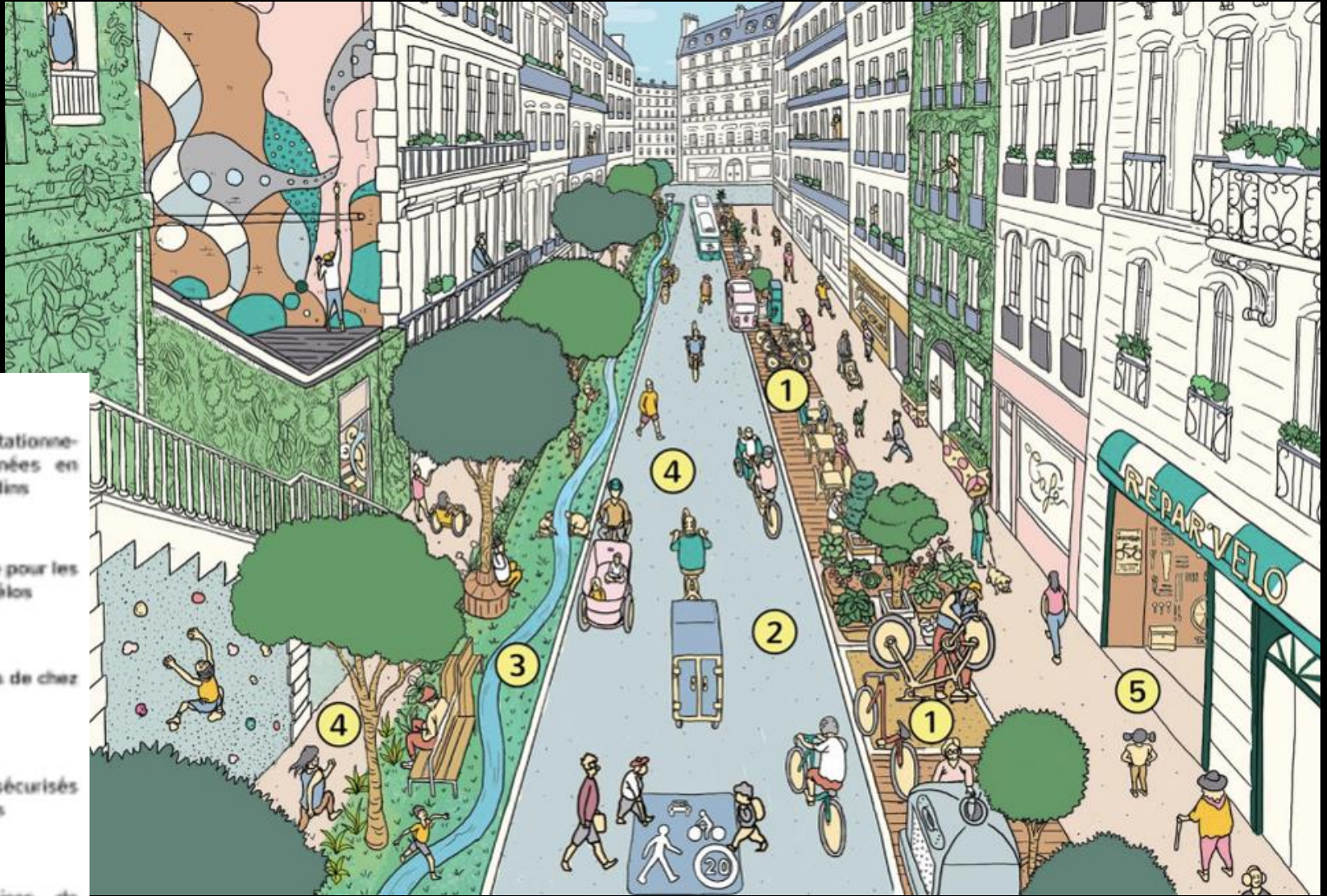
POSADAS 2040

Inteligente, Sustentable y Sostenible.

4

AVENIDAS

- 1995 -



1

Des places de stationnement transformées en terrasses et jardins

2

Une rue apaisée pour les piétons et les vélos

3

Un jardin en bas de chez soi

4

Des parcours sécurisés pour les enfants

5

Plus de services de proximité

La Ville Du Quart d'Heure (Paris, 2020)



MUCHAS GRACIAS!

Arq. Eduardo Saldivia

Febrero 2020



Documental sugerido

<http://www.youtube.com/watch?v=XtRr5JzbwKY&t=399>